

ЗАНЯТИЕ 7.17 АУДИРОВАНИЕ РЕЧИ. ПОСТРОЕНИЕ ИНДИВИДУАЛЬНОГО ПРОФИЛЯ АУДИТОРА (СЛУШАТЕЛЯ)

Процесс аудирования является ведущим среди остальных речевых видов. Он включает в себя слушание и одновременное понимание звучащей речи и является самым частым по использованию, до 45 % общего времени. Аудирование может быть частичным, неполным, удовлетворительным, отличным неудовлетворительным. Это зависит от многих факторов: степени знакомства с языковой системой, формой представления речевой информации, интересности и важности темы, наличия помех в окружающей среде, индивидуально-психологических особенностей аудитора, развития у него таких важных для аудирования качеств, как свойств внимания и памяти. Экспериментально было подсчитано, что до 70-80 % информации может быть потеряно, если эти глобальные зависимости не будут учтены при организации приема речевой информации.

Хороший слух, интерес к теме обсуждения, хорошее знание языковых особенностей, отсутствие внешних помех, правильная организация речи со стороны говорящего (например, оптимальный темп, четкая артикуляция, логика, выразительность), достаточно устойчивое внимание, достаточно неплохой объем оперативной памяти, свойства нервной системы по силе, личностные особенности типа интровертированности - все эти показатели улучшают аудирование и способствуют уменьшению потерь информации.

С целью определения индивидуальных особенностей аудирования используется метод «Построение профиля слушателя», позволяющий проанализировать свои собственные недостатки. Для этого испытуемые отвечают на вопросы, касающиеся различных аспектов аудирования, и отмечают графически их положение по осям. На оси абсцисс перечисляются номера вопросов, на оси ординат - ответы на них по развернутой шкале от +3 до -3 баллов, соответствующей степени оценки: +3 - характерно для меня, +2 - достаточно характерно для меня, +1 - иногда проявляется, -3 - никогда не может быть, -2 - обычно не бывает, -1 - почти никогда не бывает, 0 - не знаю. В идеальных вариантах график приобретает следующий вид (рис. 7.1.1):

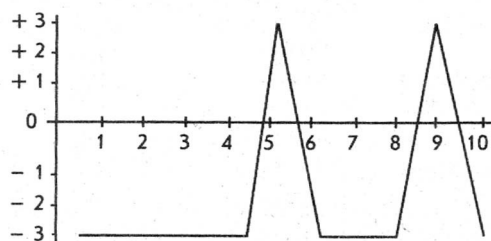


Рис. 7.1.1. Построение профиля слушателя

Список вопросов к аудитору:

- 1 Легко ли я отвлекаюсь во время слушания?
2. Не делаю ли я вид, что я слушаю?
3. Не слушаю ли я просто из вежливости?
4. Не мечтаю ли я, когда собеседник говорит медленно?
5. Слушаю ли я, если слушать мне надоело?
6. Часто ли я перебиваю собеседника?
7. Может быть, я не слушаю, а обдумываю свой ответ?
8. Не делаю ли я поспешных выводов?
9. Стараюсь ли я сохранить в памяти основные факты?
10. Занимаю ли я негативную позицию к говорящему?

Соотнесение собственного графического профиля с идеальным позволяет определить свои недостатки в аудировании. Первые 5 вопросов оценивают главное качество аудирования - внимание. Если испытуемый регулярно показывает пониженные результаты, можно предположить, что именно в свойствах внимания надо искать причины недостаточно успешного аудирования. Вопросы 6, 7,8 связаны с такими качествами аудитора, как его нетерпеливость,

желание проявить свое Я. Вопрос 9 оценивает свойства памяти аудитора. Вопрос 10 соотносится с эмоциональной устойчивостью аудитора, его умением отделять личные пристрастия от объективных данных. Желательно использовать также при анализе свойств аудитора и объективные критерии типа ответов на контрольные вопросы, пересказа услышанного, перечисления основных фактов сообщения и т. д., т. е. те критерии, которые приняты в психолого-педагогической деятельности.