



Профессии от А до Я



Словарь профессий



- **Нотариус** - Специалист, который проверяет подлинность документа, фактов, действий, удостоверяет их реальность и на основе этого придает документам юридическую силу
- **Бренд-менеджер** - Специалист, занимающийся продвижением определенной торговой марки
- **Провизор** - Специалист с высшим фармацевтическим образованием, работающий в сфере производства, хранения, продажи лекарственных препаратов
- **Герпетолог** - специалист по рептилиям, изучающий их поведение, строение и особенности
- **Кадастровый инженер** - специалист по топографической съёмке, измерениям, межеванию земельных угодий

- **Имиджмейкер** - Специалист, помогающий клиенту создать наиболее эффективный образ для самопрезентации обществу
- **Ловчий** - Организатор охоты у князей, царей (устаревшее название)
- **Моторист** - рабочий, технический специалист, обслуживающий различные двигатели внутреннего сгорания
- **Нефролог** - Специалист в области медицины, который занимается диагностикой, наблюдением, лечением, профилактикой болезней почек
- **Этнограф** - специалист, изучающий культуру народов, его историю, традиции быт



Анаграммы



1. фтор + карга => картограф
2. тон + клип => плотник
3. мост + кюре => костюмер
4. дача + клин => наладчик
5. воск + манто => космонавт
6. двор + пинок => проводник
7. весть + полати => воспитатель
8. оолонг + оргалит => отоларинголог
9. анис + утро => нотариус
10. кредо + тора => декоратор



Ребусы

Пример ребуса



← к «О» буква «Н» - КОН
«ОДИН» - ДИ
- Т
«ЕРОМ» - ЕР

= **Кондитер**



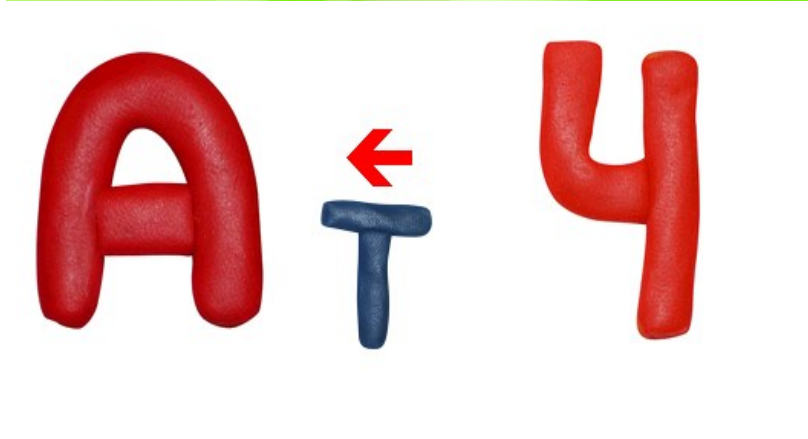
Ребусы





ЭКОНОМИСТ

ткач



ВОДИТЕЛЬ



”

актер

зоолог



”””



”

маляр



ботаник



продавец



клоун



СВОЯ ИГРА

ТОЛКОВАЯ ВИКТОРИНА «КТО ЭТО?»	<u>10</u>	<u>20</u>	<u>30</u>	<u>40</u>	<u>50</u>
СИНОНИМЫ	<u>10</u>	<u>20</u>	<u>30</u>	<u>40</u>	<u>50</u>
ДЕШИФРОВЩИК	<u>10</u>	<u>20</u>	<u>30</u>	<u>40</u>	<u>50</u>
ИЗ ОДНОЙ ПРОФЕССИИ В ДРУГУЮ	<u>10</u>	<u>20</u>	<u>30</u>	<u>40</u>	<u>50</u>
ИЗ ИСТОРИИ ПРОФЕССИЙ	<u>10</u>	<u>20</u>	<u>30</u>	<u>40</u>	<u>50</u>
ОН/ ОНА	<u>10</u>	<u>20</u>	<u>30</u>	<u>40</u>	<u>50</u>
ПРОФЕССИИ В КАРТИНАХ	<u>10</u>	<u>20</u>	<u>30</u>	<u>40</u>	<u>50</u>

**Гравер - это художник,
создающий гравюры или
рабочий в карьере,
добывающий гравий**

Художник

**Верстальщик – так назывался
землемер во времена, когда
расстояние измеряли верстами,
или специалист типографии,
располагающий материал по
страницам и полосам**

**Специалист
издательства**

**Провизор – специалист,
занимающийся заготовкой
провизии (еды), или работник
аптеки, занимающийся
приготовлением лекарств по
рецепту**

Аптечный работник

**Стенографист – специалист по
скоростной записи текстов
особыми значками или художник,
расписывающий стены зданий и
помещений в стиле граффити**

**Специалист
по скорописи**

**Револьверщик – это токарь,
работающий на
револьверном станке, или
профессиональный стрелок
из револьвера**

Токарь

Живописец



Художник



Репортер

**Корреспондент,
журналист**

Модельер



Кутюрье

Пчеловод



Пасечник

Дворецкий



Мажордом



Завхоз

Заведующий
хозяйством

Военрук



Военный
руководитель

Худрук



Художественный
руководитель



Прораб

Производитель работ



Собкор

Собственный
корреспондент



Пекар



Лекаръ



Речник

Печник

Арфист

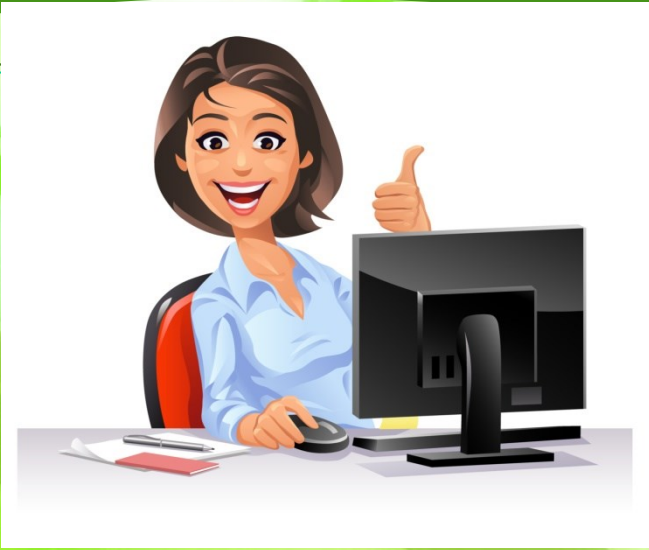


Артист



Лоцман

Боцман



Табельщик



Кабельщик

**Как в позапрошлом веке
называли железнодорожника?**



-Ямщик

-Возница

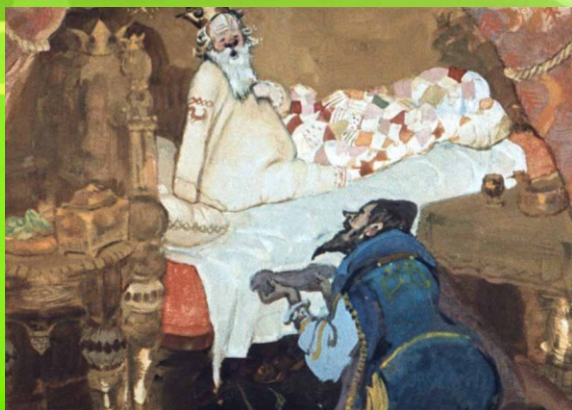
-Путеец

-Подорожник

Путеец

Какие функции входили в обязанности спальника:

-Будить царя в определенное время



-Заправлять царскую постель

-Охранять царя во время сна

-Помогать одеваться-раздеваться

Помогать одеваться-
раздеваться

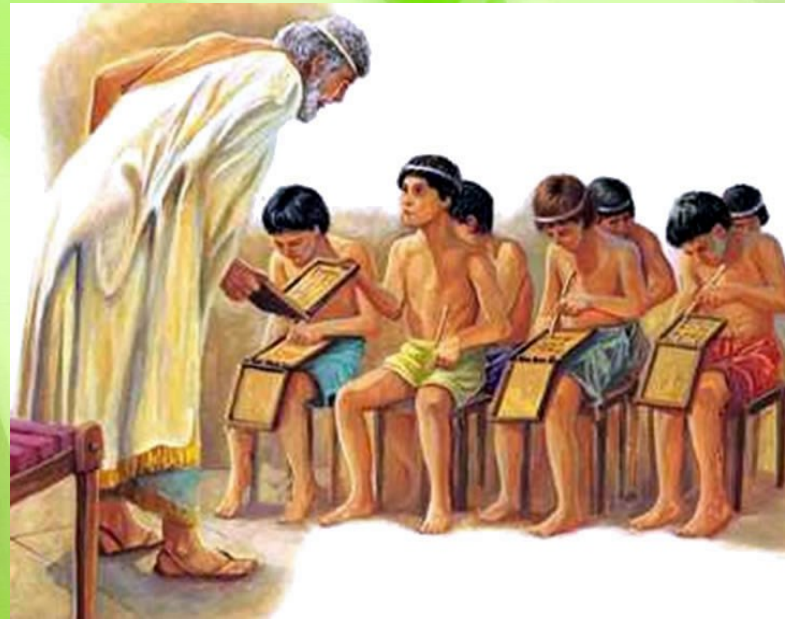
**Как в Др.Риме называли учителя
арифметики?**

Вычислитель

Калькулятор

Арифмометр

Множитель



Калькулятор

**Кого в России в XVIII-XIX веке
называли коновалом?**



- Пастух
- Ветеринар
- Конозаводчик
- Конюх

Ветеринар

**Название этой профессии, образовано
двумя древнегреческими словами,
обозначающими «работа руками».**

Массажист

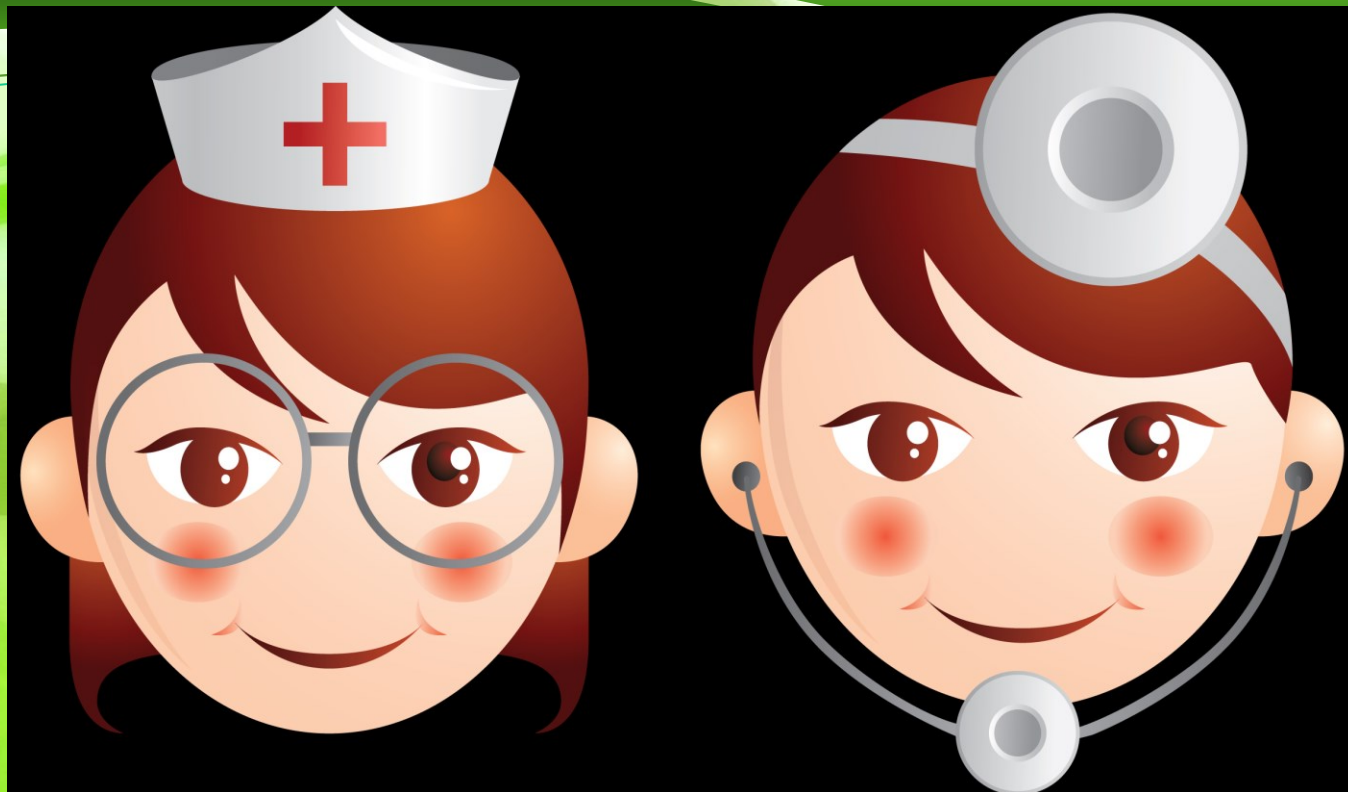
Скульптор

Парикмахер

Хирург



Хирург



**Она -
медсестра**

Он - ?

Медбрат



Он - маляр



Она - ?

Маляр



Она - доярка



Он - ?

Дояр



Он - критик



Она - ?

Критикесса



Она - свинарка

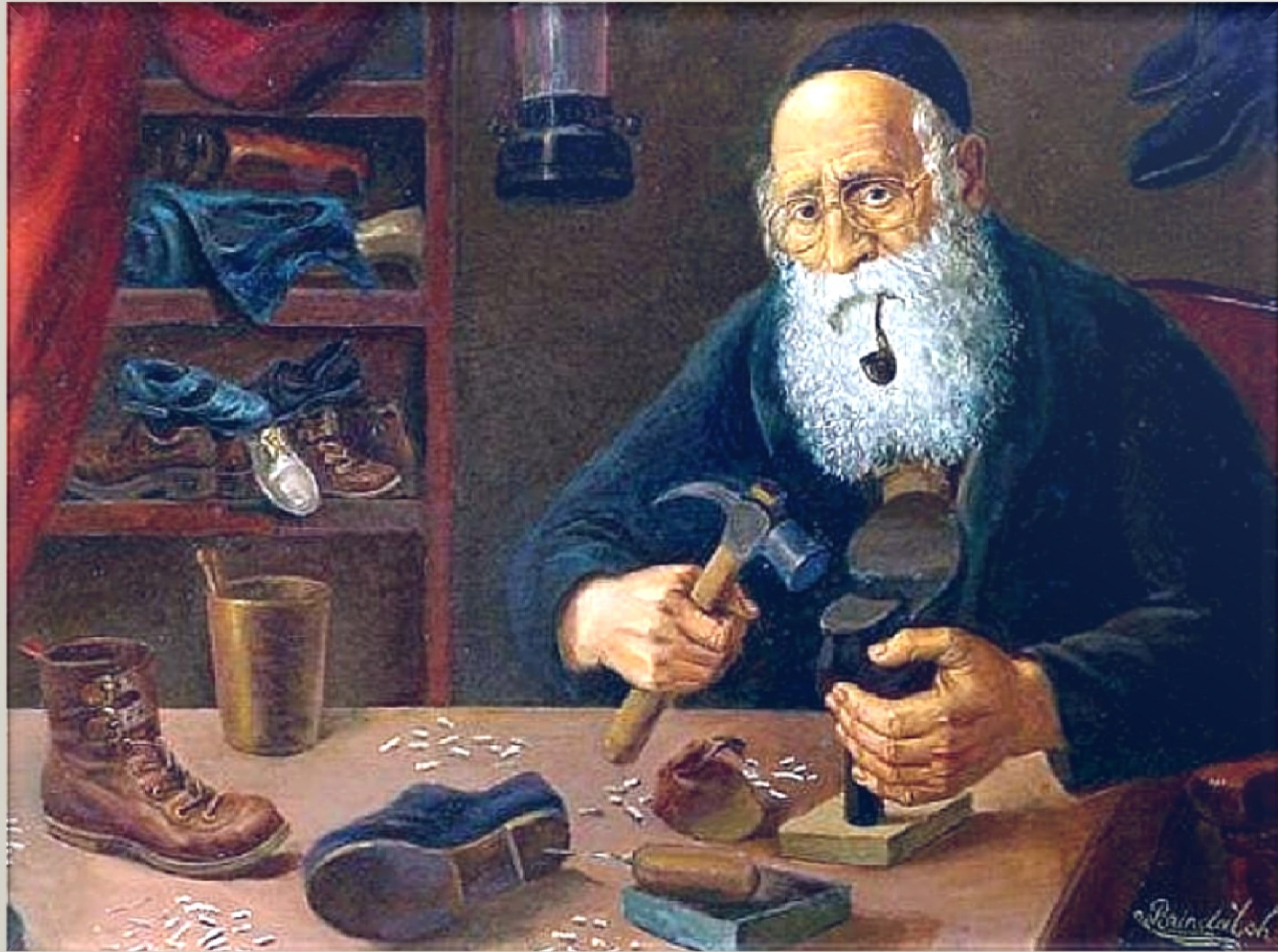


Он - ?

Свинарь



Фотограф в деревне

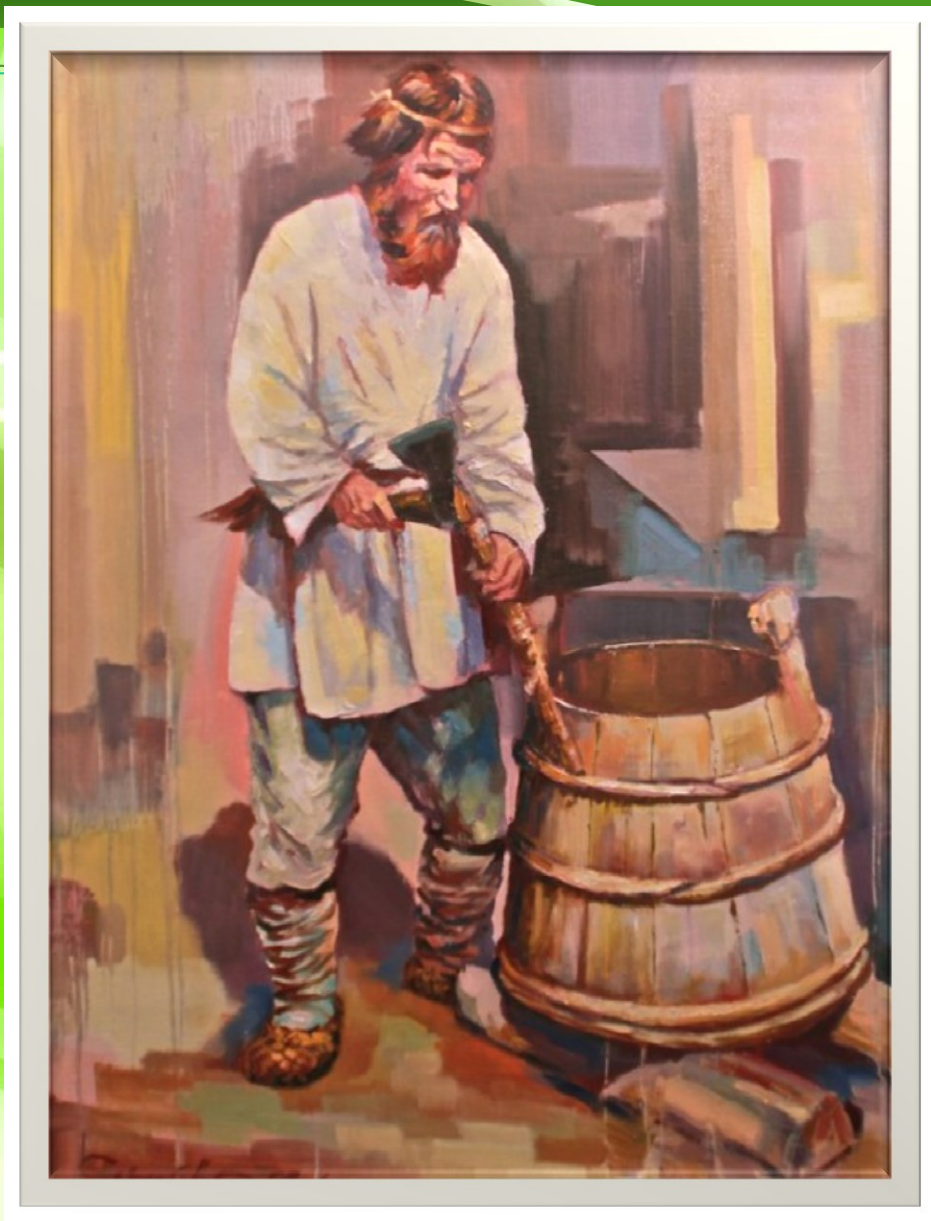


Сапожник

20



Водовоз



Бондарь

40



Столяр 1 разряда

50